

QJ

中华人民共和国航天行业标准

FL 6310

QJ 3079.22—2011

全金属自锁螺母 第 22 部分：橡胶密封双耳托板螺母

All metal self-locking nuts—
Part 22: Anchor fixed rubber seal two lug nuts

2011—07—19 发布

2011—10—01 实施

国家国防科技工业局 发布

前 言

本标准由以下23部分组成：

- 第1部分：通用规范；
- 第2部分：六角螺母；
- 第3部分：内扳拧六角螺母；
- 第4部分：六角法兰面螺母；
- 第5部分：单耳托板螺母；
- 第6部分：不锈钢单耳托板螺母；
- 第7部分：双耳托板螺母；
- 第8部分：不锈钢双耳托板螺母；
- 第9部分：角形托板螺母；
- 第10部分：不锈钢角形托板螺母；
- 第11部分：短单耳托板螺母；
- 第12部分：小尺寸双耳托板螺母；
- 第13部分：游动直角托板螺母；
- 第14部分：游动双耳托板螺母（A型）；
- 第15部分：游动双耳托板螺母（B型）；
- 第16部分：不锈钢游动双耳托板螺母；
- 第17部分：游动单耳托板螺母（A型）；
- 第18部分：游动单耳托板螺母（B型）；
- 第19部分：不锈钢游动单耳托板螺母；
- 第20部分：橡胶密封单耳托板螺母；
- 第21部分：尼龙密封单耳托板螺母；
- 第22部分：橡胶密封双耳托板螺母；
- 第23部分：尼龙密封双耳托板螺母。

本部分是标准的第22部分。

本部分由中国航天科技集团公司提出。

本部分由中国航天标准化研究所归口。

本部分起草单位：中国航天标准化研究所、中国航天科工集团公司六九四厂和中国航天科工集团公司二院。

本部分主要起草人：查朝晖、殷小健、张庆晖、温楠。

全金属自锁螺母 第22部分：橡胶密封双耳托板螺母

1 范围

本部分规定了螺纹规格为M4~M8、螺母体材料为合金钢的橡胶密封双耳托板自锁螺母（以下简称“螺母”）的尺寸和要求。

本部分适用于螺母的制造和验收。

2 规范性引用文件

下列文件中的条款通过本部分的引用而成为本部分的条款。凡是注日期的引用文件，其随后所有的修改单（不包含勘误的内容）或修订版均不适用于本部分，然而，鼓励根据本部分达成协议的各方研究是否可使用这些文件的最新版本。凡是不注日期的引用文件，其最新版本适用于本部分。

QJ 3079.1A—2011 全金属自锁螺母 第1部分：通用规范

QJ 3079.7A—2011 全金属自锁螺母 第7部分：双耳托板螺母

3 要求

3.1 尺寸与公差

1号件为螺母体，其结构尺寸按QJ 3079.7A—2011的规定。2号件为密封橡胶罩。螺母的基本尺寸与公差按图1及表1的规定。

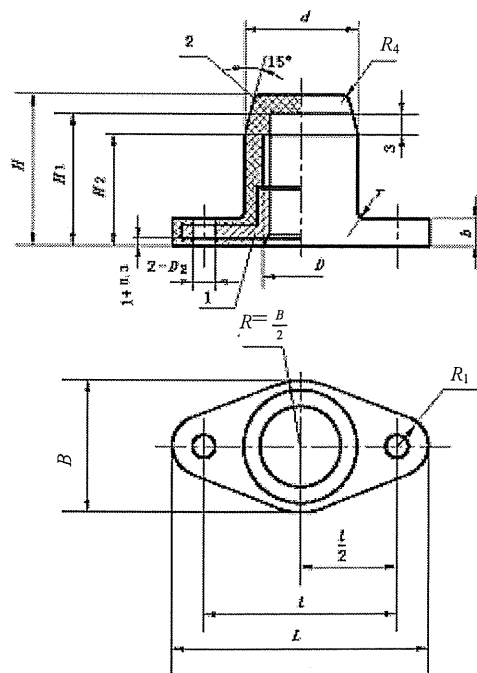


图1